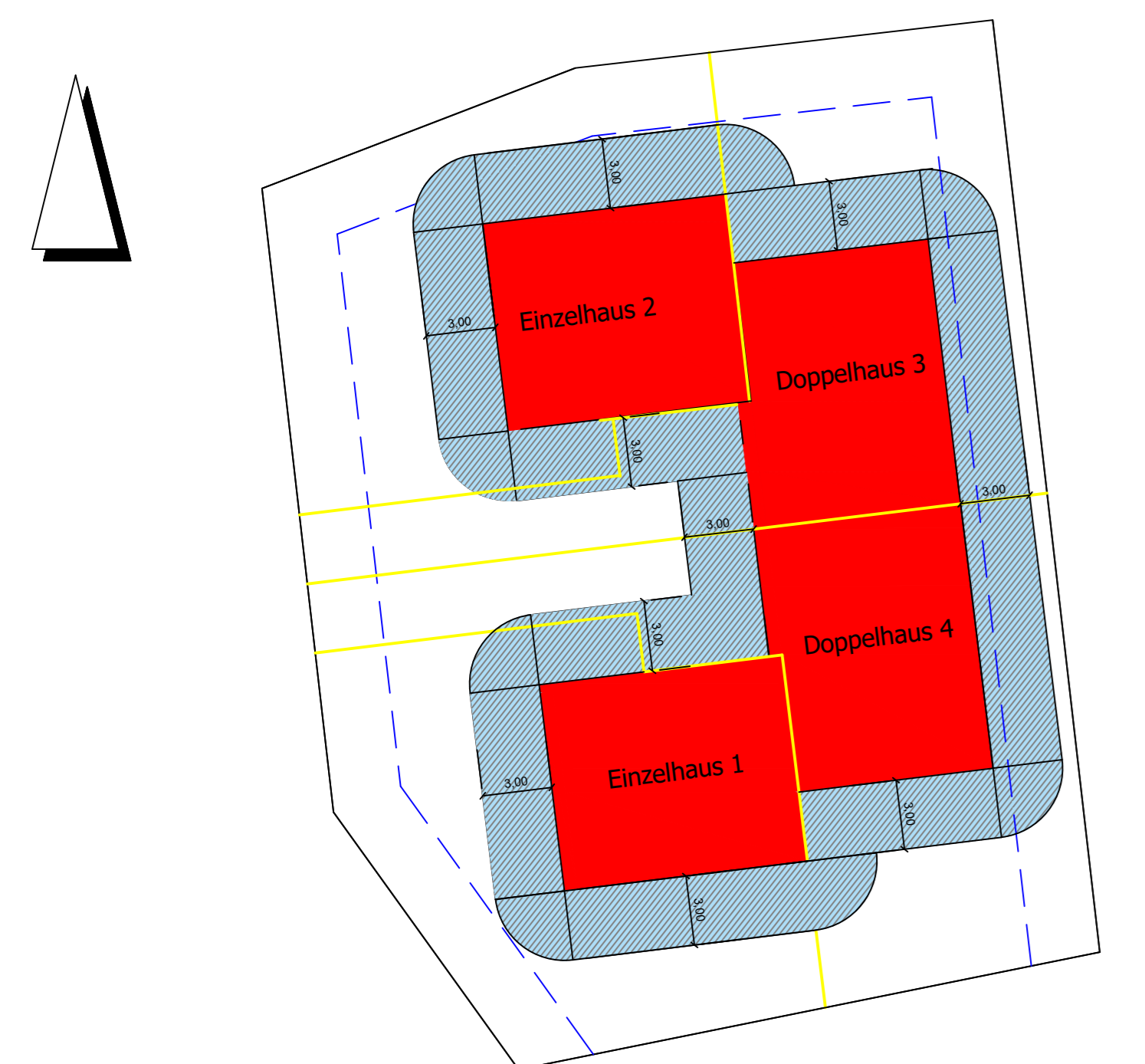
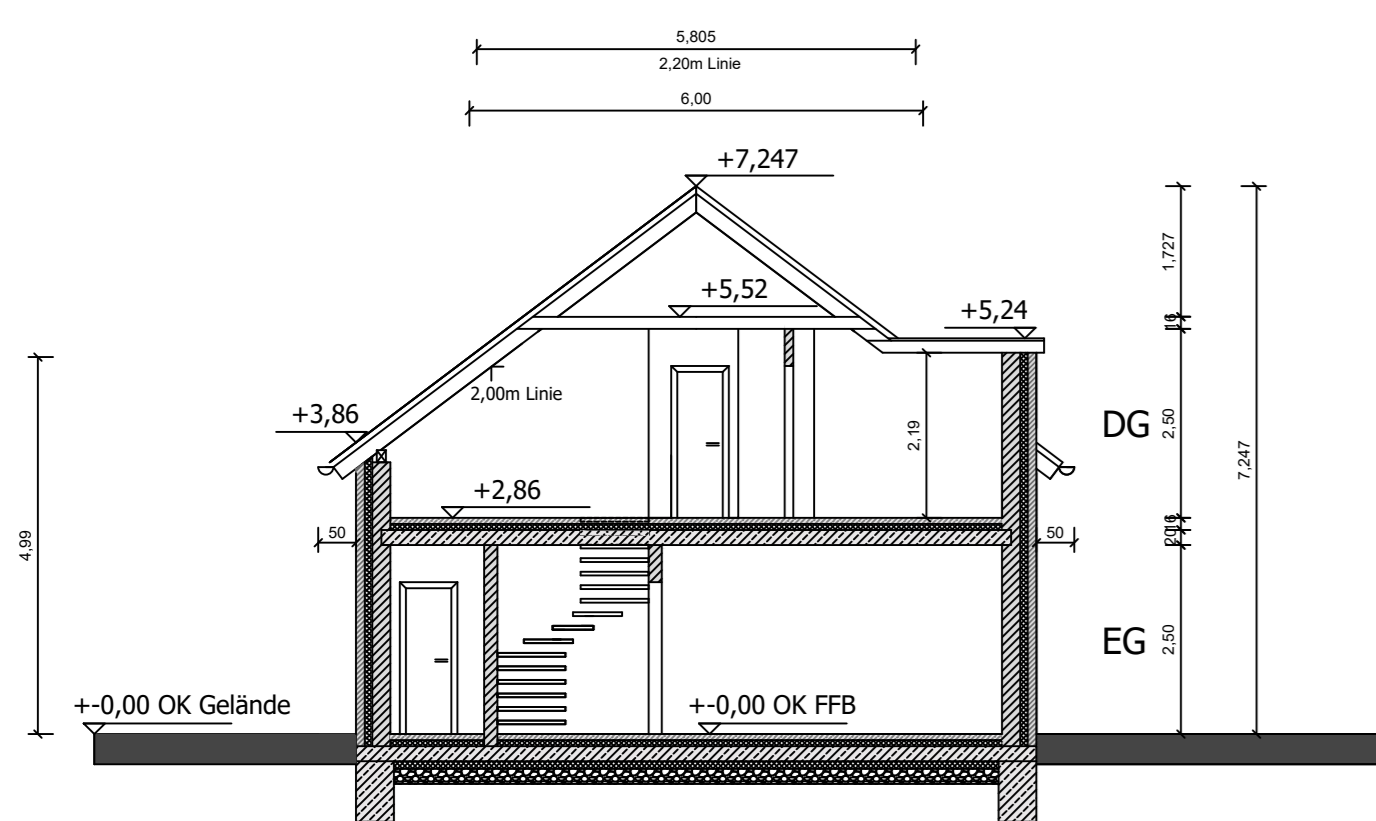


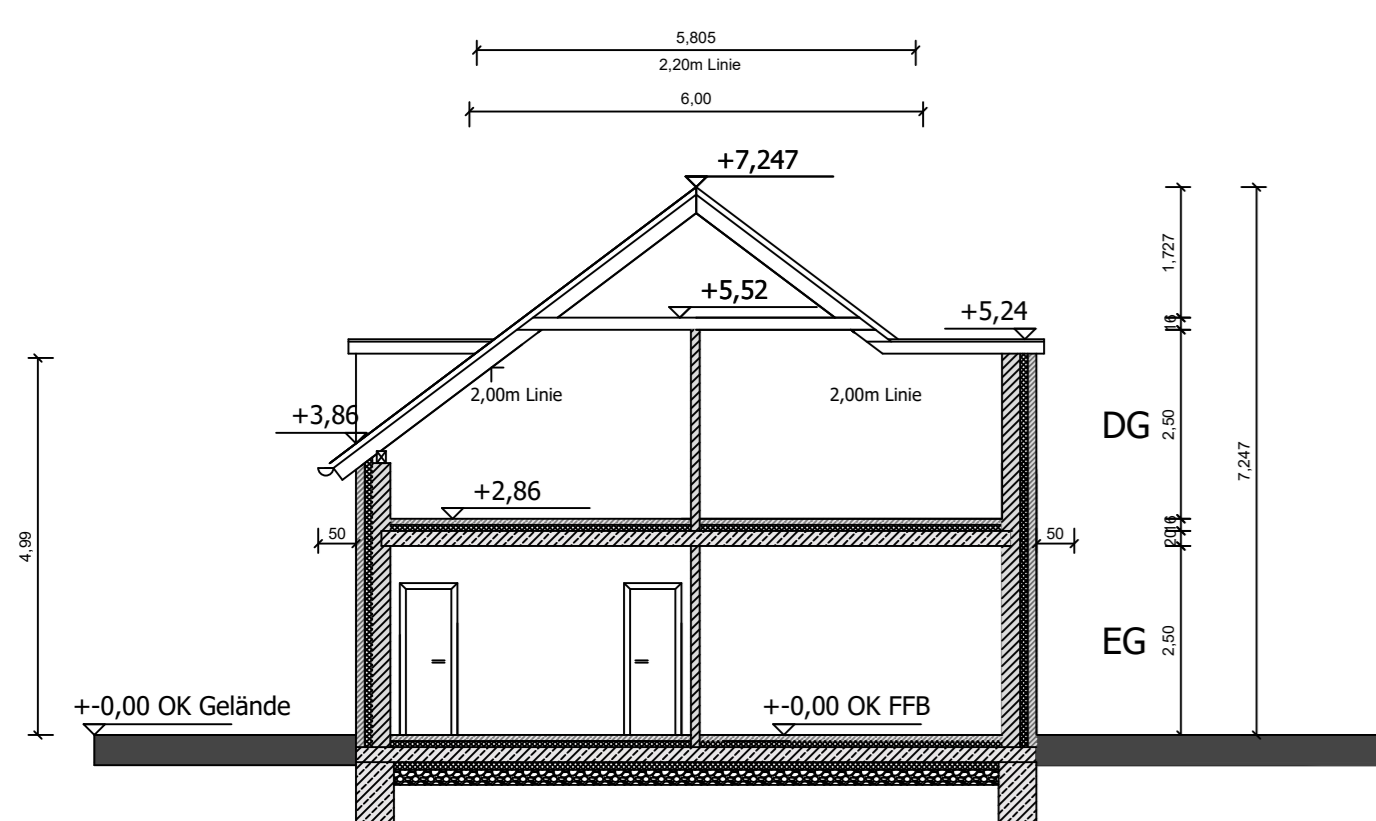
Lageplan 1: 250



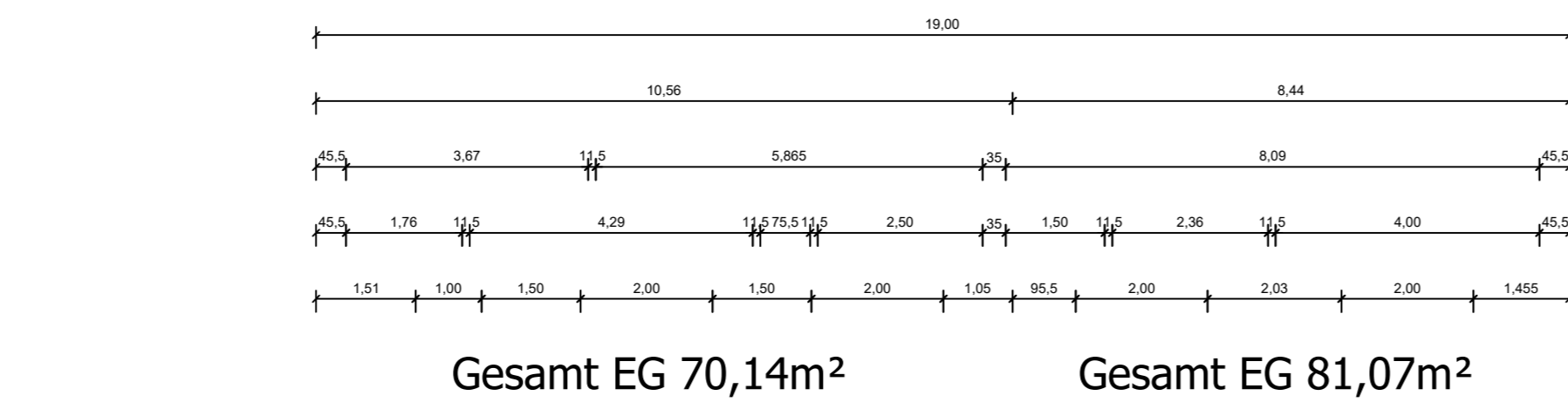
Abstandsflächenplan 1: 250



Schnitt A - A



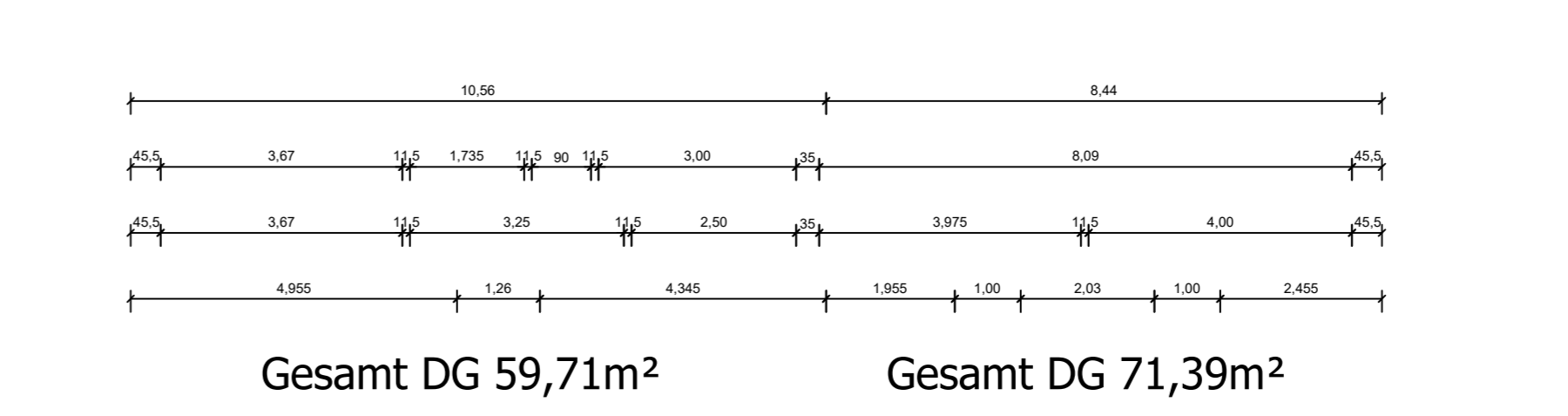
Schnitt B - B



Gesamt EG 70,14m² Gesamt EG 81,07m²



Gesamt EG 70,16m² Gesamt EG 81,07m²



Gesamt DG 59,71m² Gesamt DG 71,39m²



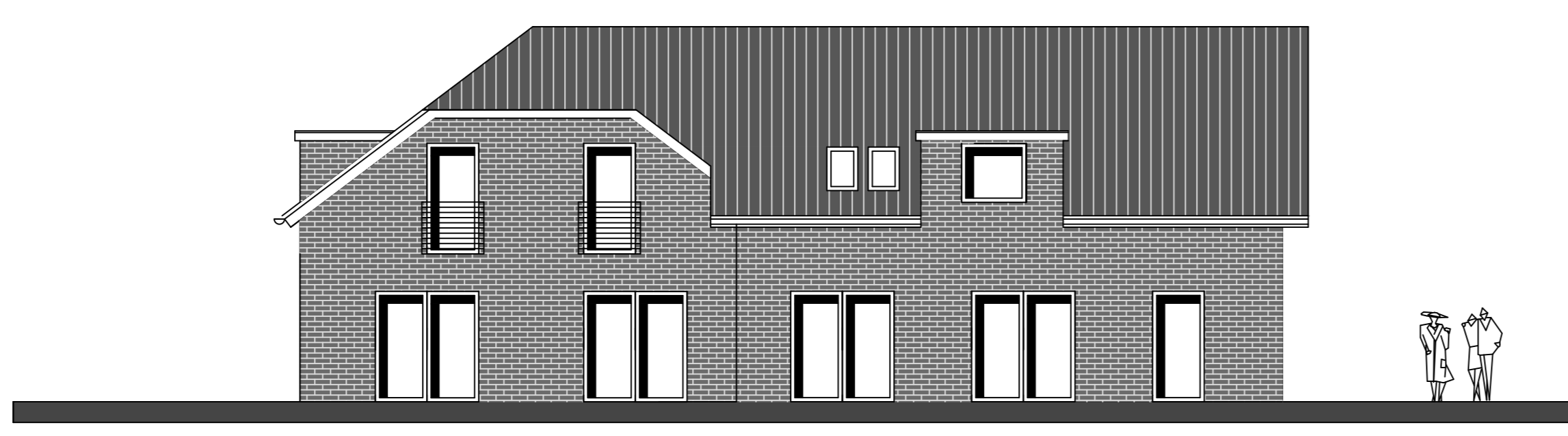
Gesamt DG 61,47m² Gesamt DG 71,12m²



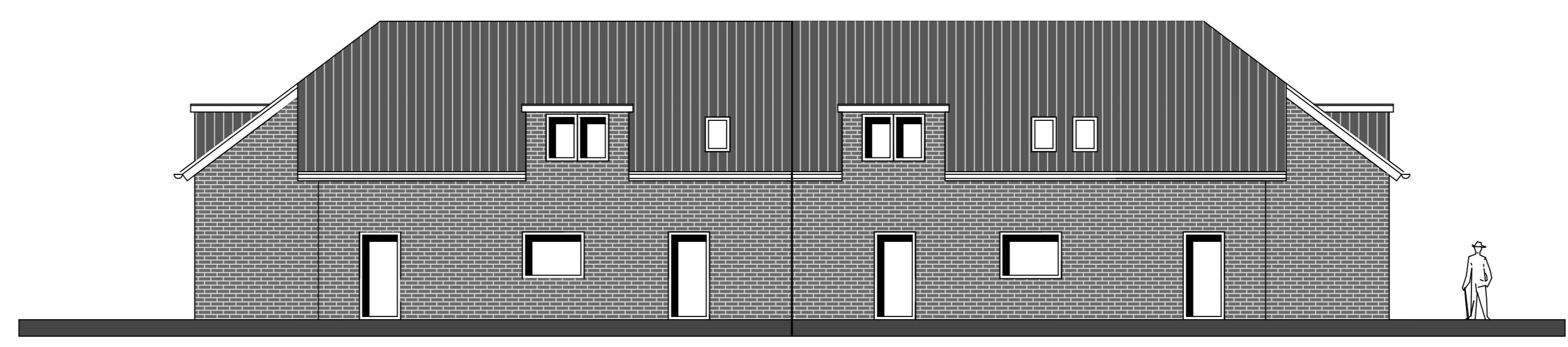
Ansicht Süd



Ansicht West



Ansicht Nord



Ansicht Ost



C.J. Bauplanung & Beratung
 Carsten Jüngst
 Alte Chaussee 111 A
 21683 Stade
 GERMANY
 Telefon: + 49 (0) 4146 - 2392021
 Mobil: + 49 (0) 175 - 2637357

PROJEKT NR./ 152020
 PROJEKT / Neubau eines Wohnhofes mit Carports und Geräteraum
 Baugebiet: Am Bahndamm in Oldenburg
 KUNDE / BAUHERR

Flur	Flurstück
Abbruch	Bestand
Neu	Neu

PLANNAME
 Plan 1

PLAN - NR. / 1
 MASSTAB / 1 : 100
 1 : 250

DATUM / 14.02.2020
 ZEICHNER / C.J.

Entwurfsverfasser
 Carsten Jüngst



UNTERSCHRIFT

Bauherren

 UNTERSCHRIFT